

RECTIFIER



整流水 レクティファイヤ

お使いのクーラントホースの先端を『レクティファイヤ』に替えるだけで、勢いがある整流水が確実にワークを捉え加工効率が向上します。

金属の切削加工やマシニング加工において“加工液をどれだけ効率良く刃具やワークに当てられるか”は重要課題の一つ。しかし、クーラントノズルから吐出された加工液が乱流のままだと、加工点に到達しにくくなります。

『レクティファイヤ』は整流水を勢いよく加工点に送り込む高機能ノズルです。

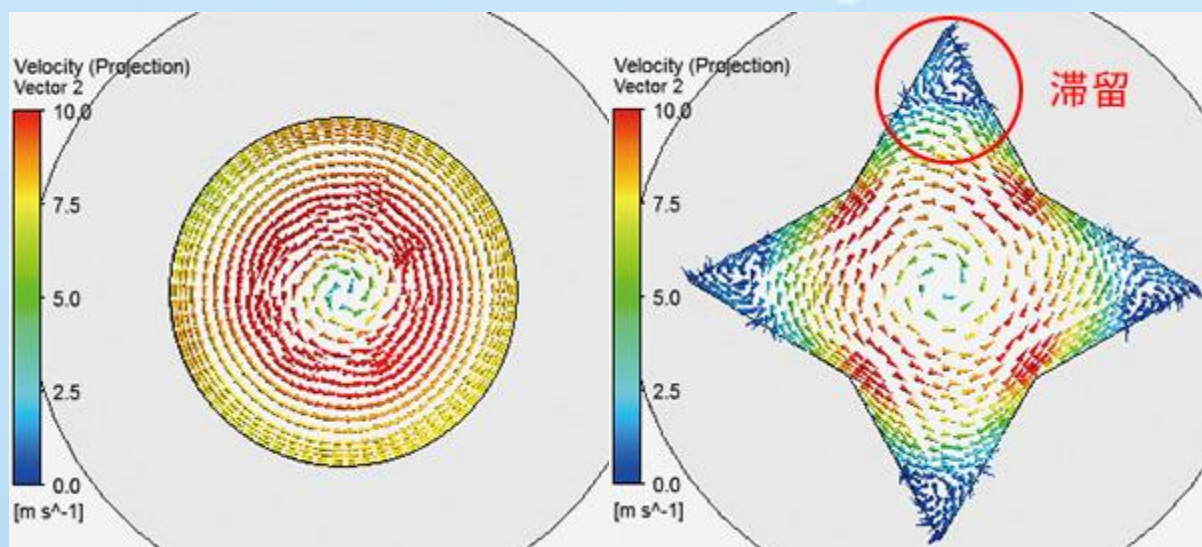


レクティファイヤの特徴

お使いのクーラントホースに簡単装着

取り付けもワンタッチで従来のクーラントホースもそのまま使えます。切削加工を対象とした使い勝手がいい省スペースタイプに完成されています。

乱流の加工液を整流し、勢いよく加工点に送り込みます。



一般的なクーラントノズル（丸型）

レクティファイア（星型）

一般的な丸型のクーラントノズルから吐出された加工液は、ノズルから吐出した瞬間に拡散し、乱流となります。レクティファイアの計算された星型の吐出口は、星型の鋭角部分に滞留を発生させ、吐出した後の直進性を高め整流水をつくります。

レクティファイヤLINEUP



おサイズは
2種類ご用意しております。

1/4インチ型 REC-1/4

1/2インチ型 REC-1/2

驚異のパフォーマンスをお手持ちの機械でお試し頂けます。

～テスト加工のながれ～

(例)

- ・ A M10：00 弊社からお伺いしお客様の対象機に設置工事
- ・ P M13：00 加工条件検証・テストカット
- ・ P M16：00 完了

※ご希望により貸出を継続していただけます。(有償)

※テストカット後、そのまま販売も可能です。

※ご不明な点は、お気軽にお問い合わせ下さい。