

SNIPER NOZZLE

OPTIMUM VALUE CREATOR

NAGASEI

加工液を砥石全体に勢いよく送り込み加工熱を奪う。

SNIPER NOZZLE

大好評の整流ノズルに銅管タイプが新登場!!

SOCKET NOZZLE

SOCKET NOZZLE

SNIPER NOZZLE PJF-25

クーラントホースの先端に取り付けるだけで、加工液の集中度、均一性が桁違いに変化し、これまでと全く違った加工が実現できます。品質面でも桁違いの結果が期待できます。

切込みを増やし加工時間短縮

砥石ダメージを抑え摩耗量減少

お客様の声

- 一発で焼けがなくなった
- 砥石の寿命が延びた
- 精度が安定した

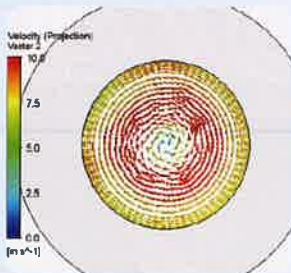


LINEUP PJF-25 取付部: Rc3/8 砥石幅25mmまで対応。(砥石幅が広い場合は複数使いもできます)

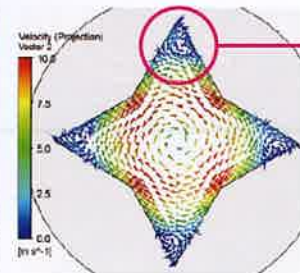
SOCKET NOZZLE PSN-10 PSN-8

銅管タイプのクーラントノズルに設置可能な整流ノズルが誕生。

一般的なクーラントノズルから吐出された加工液は、ノズルから吐出した瞬間に拡散し、乱流となります。ソケットノズルの計算された星形の吐出口は、星形の鋭角部分に滞留を発生させ、吐出した後の直進性を高め整流水をつくります。



一般的なクーラントノズル(丸型)



ソケットノズル(星型)

滞留

検証協力:
群馬県立産業技術センター
Gunma Industrial Technology Center



お客様の声

- 冬は油が硬いからこれじゃないと飛ばない
- 切子を飛ばせるから24時間稼働が可能になった
- 遠くまで真っすぐ飛ぶから加工点をしっかり狙える

LINEUP PSN-10(ノズル径φ10 取付元鋼管径 φ6、φ8、φ10、φ12、R3/8)
PSN-8(ノズル径φ8 取付元鋼管径 φ4、φ6、φ8、φ10)

※お得な3本セットもご用意しております。

代理店

販売元

株式会社 塩



SIO CO., LTD.

業務基地 〒192-0081 東京都八王子市横山町21-12 池田ビル2階
TEL: 042.649.2770 / FAX: 042.649.2660

秘密基地 〒192-0152 東京都八王子市美山町1236
TEL: 042.659.1886 / FAX: 042.659.1856

www.sio-miu.co.jp

※製品の仕様、写真等につきましては、予告なく変更することがございますので、予めご了承ください。 ※カタログ記載の加工データなどは、室温、被削材料、工具材料、加工条件などにより変化します。保証値ではありませんのでご注意ください。